



国際森林デー2018

みどりの地球を未来へ

～五感でつなげる世界の輪～

2018
3/24(土)

木材・合板博物館

東京都江東区新木場1-7-22 新木場タワー（新木場駅から徒歩7分）

13時～16時 12時 開場・受付開始

「国際森林デー」は、2012年12月の国連総会で決まった、森林や樹木への意識を高める記念日です。世界中で、また日本各地でも植樹や森林の保護・整備など、森と木に関連した活動が広がっています。

主催 国際森林デー2018中央行事実行委員会

公益社団法人国土緑化推進機構、公益財団法人オイスカ、公益財団法人森林文化協会
特定非営利活動法人樹木・環境ネットワーク協会、林野庁

後援 外務省、国土交通省、環境省、東京都、美しい森林づくり全国推進会議、東京緑化推進委員会、公益財団法人PHOENIX
朝日新聞社、産経新聞社、日本経済新聞社、毎日新聞社、読売新聞社、NHK、一般社団法人日本民間放送連盟

協賛  ニッポン放送



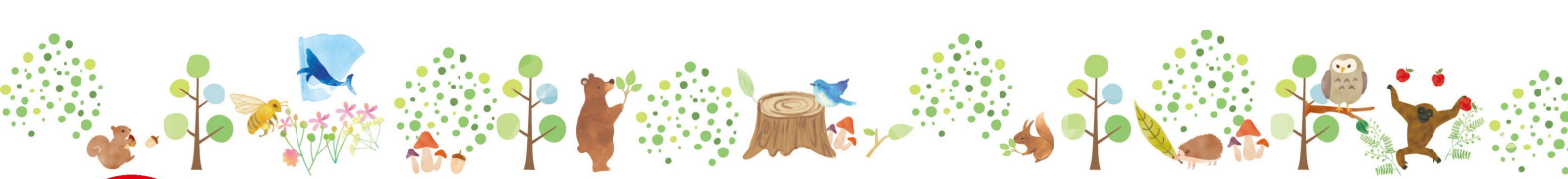


リコーリース株式会社

 全優石
全国優良石材店

協力 (株)旅工房





**参加
無料**

国際森林デー2018 みどりの地球を未来へ

～五感でつなげる世界の輪～

定員 200名

第1部 13:00～13:50

●オープニングセレモニー

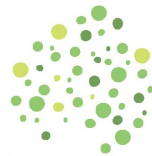
主催者代表挨拶 林野庁長官 沖修司

国連メッセージ紹介

参加国・団体、参加者紹介

●ミニコンサート

雨谷麻世 「僕にできること」「木を植えよう～いのちの森～」ほか
豊島岡女子学園中学・高校 コーラス部 「チョコレート」ほか
留学生グループ 「タッタ」ほか



雨谷 麻世
Maya Amagai



(あまがい・まよ) 東京藝術大学声学科卒業。究極のクリスタルボイスと称され、徹子の部屋、NHK歌謡チャリティコンサートなどに出演。天皇・皇后両陛下がご臨席の「第61回全国植樹祭」では、君が代を歌うなど多方面で活躍。2002年からは環境をテーマにしたチャリティコンサートを続けており、その活動について林野庁長官から緑の募金の感謝状が授与された。また森づくり讃歌「僕にできること」は、小学5年生の音楽教科書(教育芸術社)にも採用された。

第2部 14:00～16:00

●映画鑑賞会 14:00～

うみやまあひだ ～伊勢神宮の森から響くメッセージ～

上映前に解説あり

上映時間79分

自然と人とを紡いだこの長編ドキュメンタリーは、まさに「うみやまあひだ」に生きる日本の心を探った旅の記録。一緒に旅するように、映画をお楽しみください。2015年マドリッド国際映画祭・外国語ドキュメンタリー最優秀賞、最優秀プロデューサー賞受賞。



©2014 Masaaki Miyazawa/Jingu all right reserved.
©2014 Sustainable Investor

●ワークショップ

木工教室

①14:00～ ②15:00～ **申込時予約 各回先着最大14組28名様まで**

※保護者同伴 ※大人のみ参加はご遠慮ください

講師 一般社団法人TOBUSA (各教育機関で木を扱った美術教育に携わっているアーティストが運営しています)

木の小皿制作

対象:小学4年生以上

彫刻刀を使って、直径10cmほどの板材を加工。木の硬さやにおいなど、普段の生活からは得られない木の実感がつかみとれます。

バターナイフの磨き仕上げ

対象:小学3年生以下

バターナイフ状の板材を紙ヤスリで加工。さまざまな樹種の中から好きなものを選び、それぞれの木の違いを感じられます。刃物を使わないので、低年齢のお子様でも安心です。



国際交流会 14:00～16:00

留学生たちと多言語ミニゲームなどで交流ができます。

館内見学 17時まで館内を自由に見学できます

●ベニヤレース稼動模型実演会 (14時～/15時～)
スギやヒノキからベニヤ(単板)を製造します

お申し込み方法

- ①代表者の氏名 ②郵便番号・住所 ③電話番号 ④参加希望者全員の氏名・年齢
- ⑤木工教室に参加希望の方はお子様の学年を明記の上、お申し込みください。

3/12(月)必着

はがき 〒160-0023 東京都新宿区西新宿8-2-5 新宿ウエストビル3F (株)セレスポ新宿営業所 国際森林デー2018 係

FAX 03-5937-3603

Email kokusaishinrin2018@cerespo.co.jp

先着順の受け付けとなります。

参加者には3月中旬頃招待状を郵送いたしますので、当日ご持参ください。

※参加資格は4歳以上 ※中学生以下のお子様は保護者の方とご参加ください。

※内容などは変更になる場合がございます。

お問い合わせ

森林文化協会内
国際森林デー2018中央行事実行委員会 事務局

TEL.03-5540-7686 平日のみ10時～17時