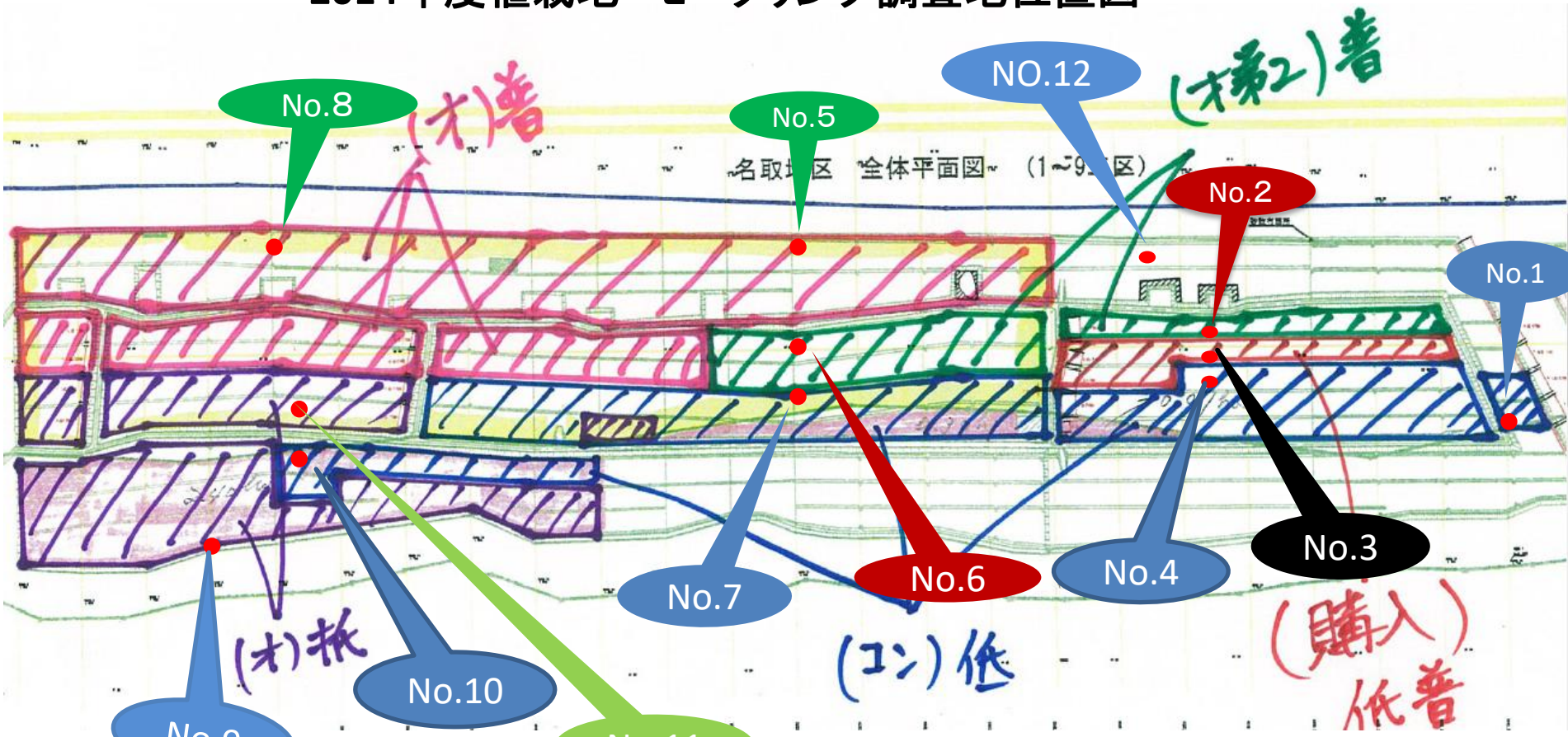


平成26年度植栽地モニタリング 調査結果

12か所 × 50本 計600本
枯損、樹高、根元径

2014年度植栽地 モニタリング調査地位置図



● 調査プロット 1か所50本

Blue	抵抗性コンテナ購入
Red	普通露地第2育苗場
Black	抵抗性露地購入
Green	普通露地第1育苗場
Light Green	抵抗性露地第1育苗場

モニタリング調査地の土壌の物理性

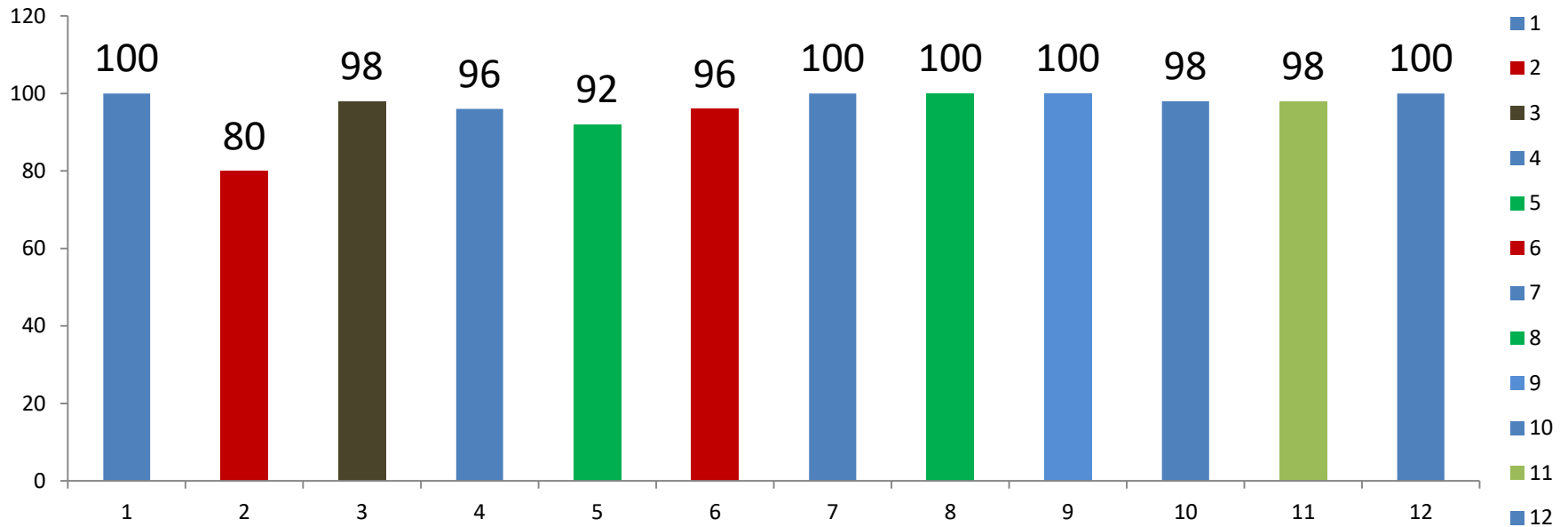
植栽地の土壌環境

	深さcm	1	2	3	4	5	6	7	8	9	10	11	12
土性	10	砂土	砂質壤土	砂質壤土	砂質壤土	植質壤土	壤土	植質壤土	砂土	砂質壤土	砂土	砂土	砂土
	20	砂質壤土	砂質壤土	砂質壤土	砂質壤土	植土	砂質植土	植質壤土	砂土	植土	砂土	砂土	砂土
堅密度	10	堅	すこ堅	堅	堅	堅	堅	堅	軟	すこ堅	軟	堅	軟
	20	堅	すこ堅	堅	堅	すこぶる 堅	堅	堅	軟	すこ堅	軟	堅	堅
石礫	10	含む	あり		あり	あり(チップ)	あり(チップ)	あり	あり	無し	あり	あり	あり
	20	あり	あり	あり	あり	あり	あり	あり	あり	無し	なし	あり	あり
水湿	10	湿	やや乾	潤	潤	潤	潤	潤	潤	乾	潤	潤	潤
	20	湿	潤	潤	潤	潤	潤	潤	潤	潤	潤	潤	潤
構造	10	単粒	単粒	単粒	単粒	粒状	単粒	単粒	単粒	単粒	単粒	単粒	単粒
	20	単粒	単粒	単粒	単粒	単粒	単粒	粒状	単粒	単粒	単粒	単粒	単粒
腐植度	10	乏し	乏し	乏し	乏し	乏し	乏し	乏し	乏し	乏し	乏し	乏し	乏し
	20	乏し	乏し	乏し	乏し	乏し	乏し	乏し	乏し	乏し	乏し	乏し	乏し

	抵抗性コンテナ購入
	普通露地第2育苗場
	抵抗性露地購入
	普通露地第1育苗場
	抵抗性露地第1育苗場

植栽木の健全率

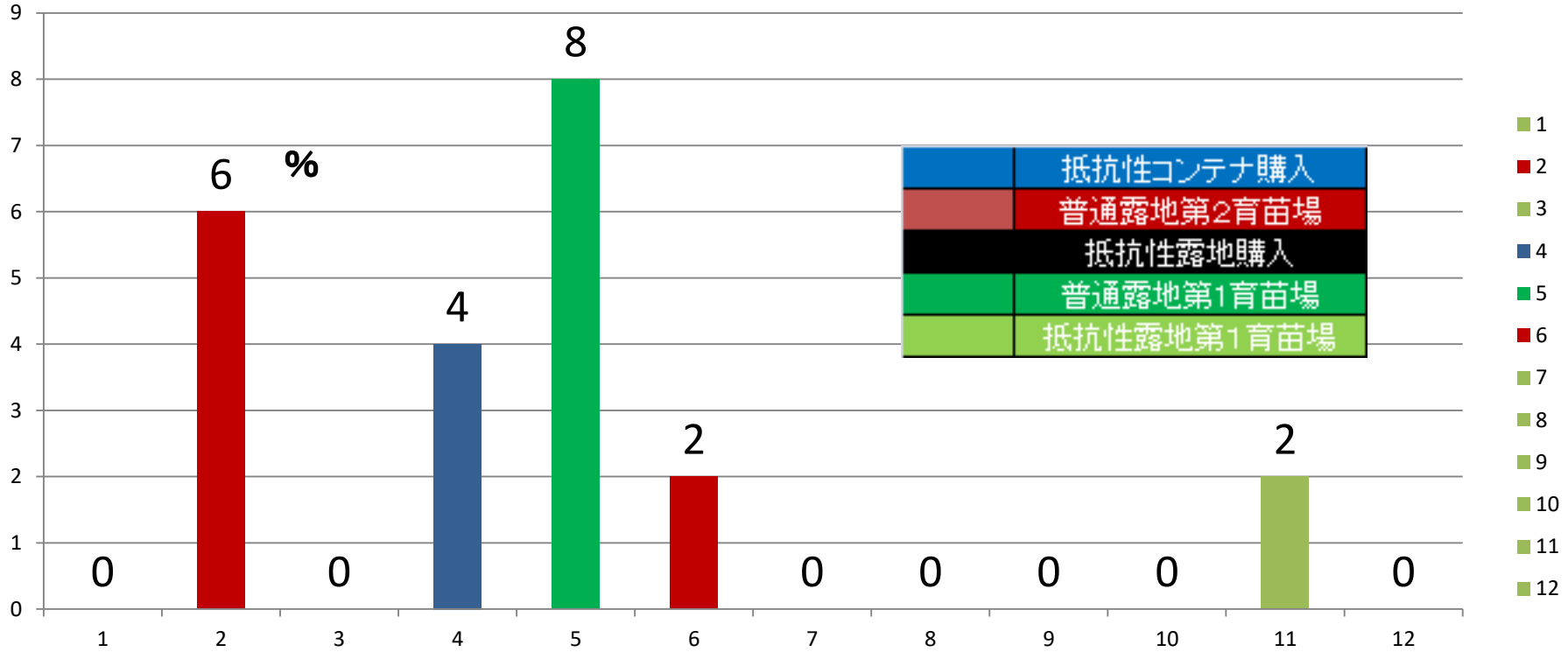
(先端枯れ枯死を除く)



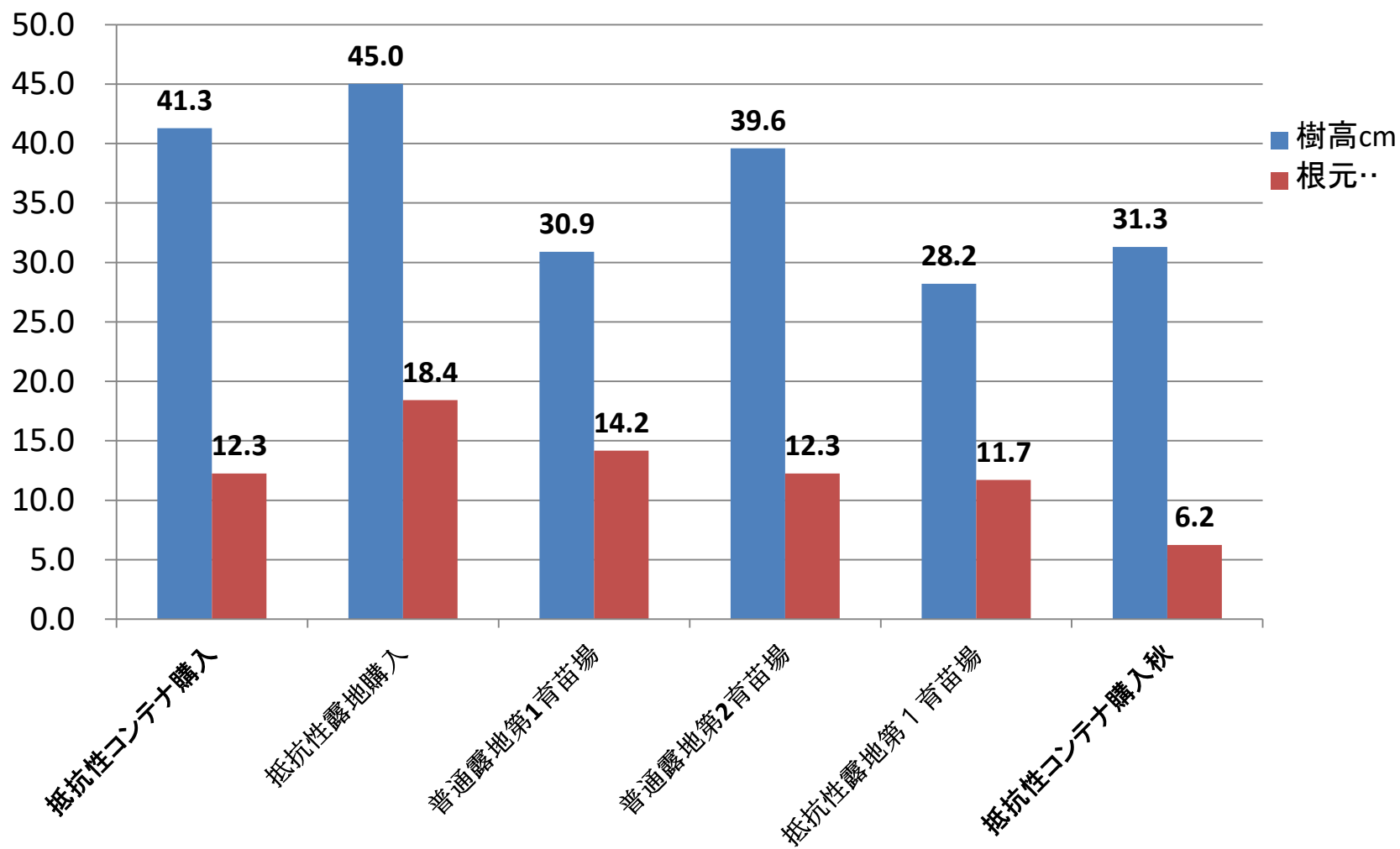
抵抗性コンテナ購入
普通露地第2育苗場
抵抗性露地購入
普通露地第1育苗場
抵抗性露地第1育苗場

11月現在

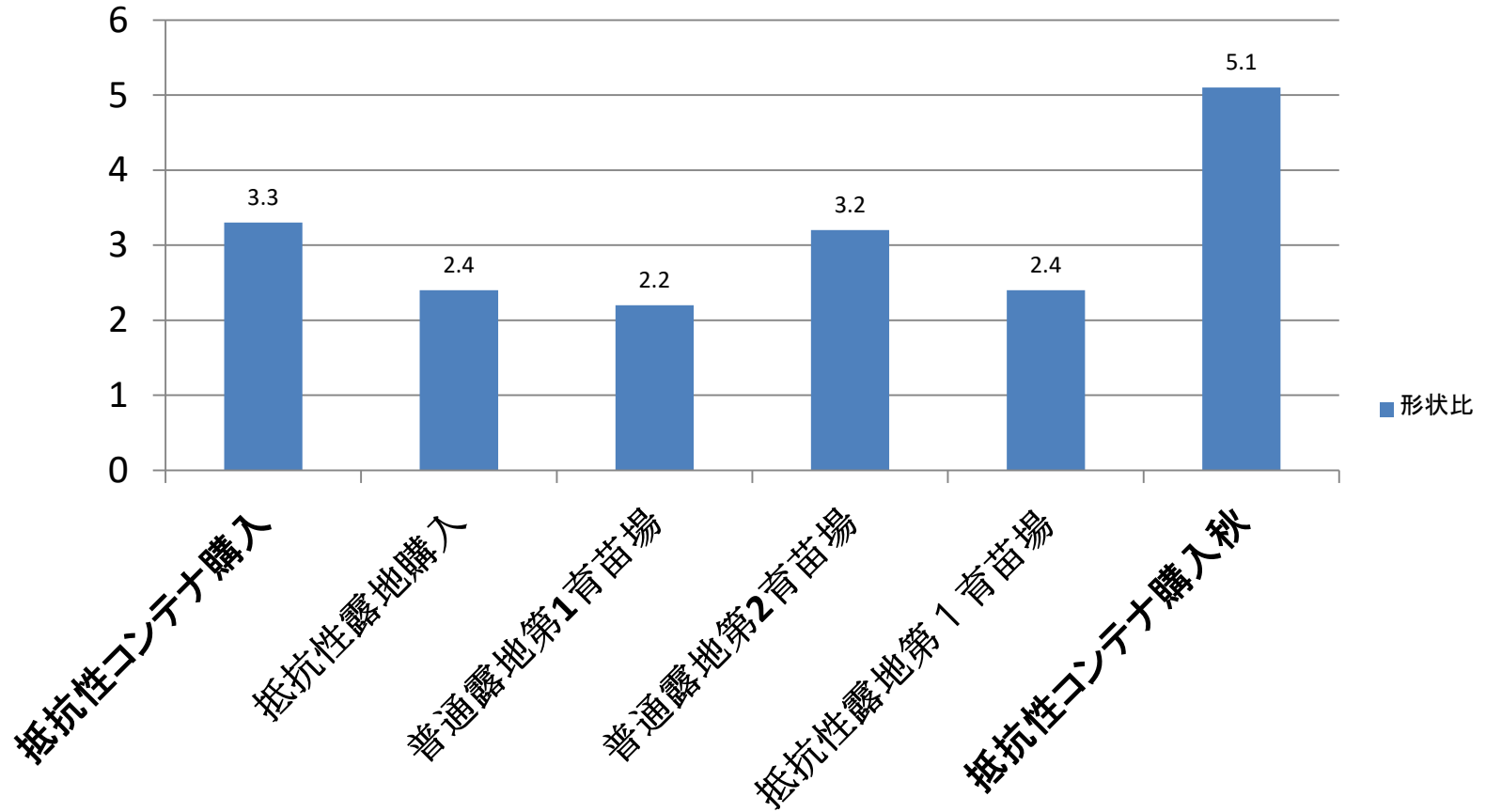
枯死率



育苗(地)による苗の生育の違い



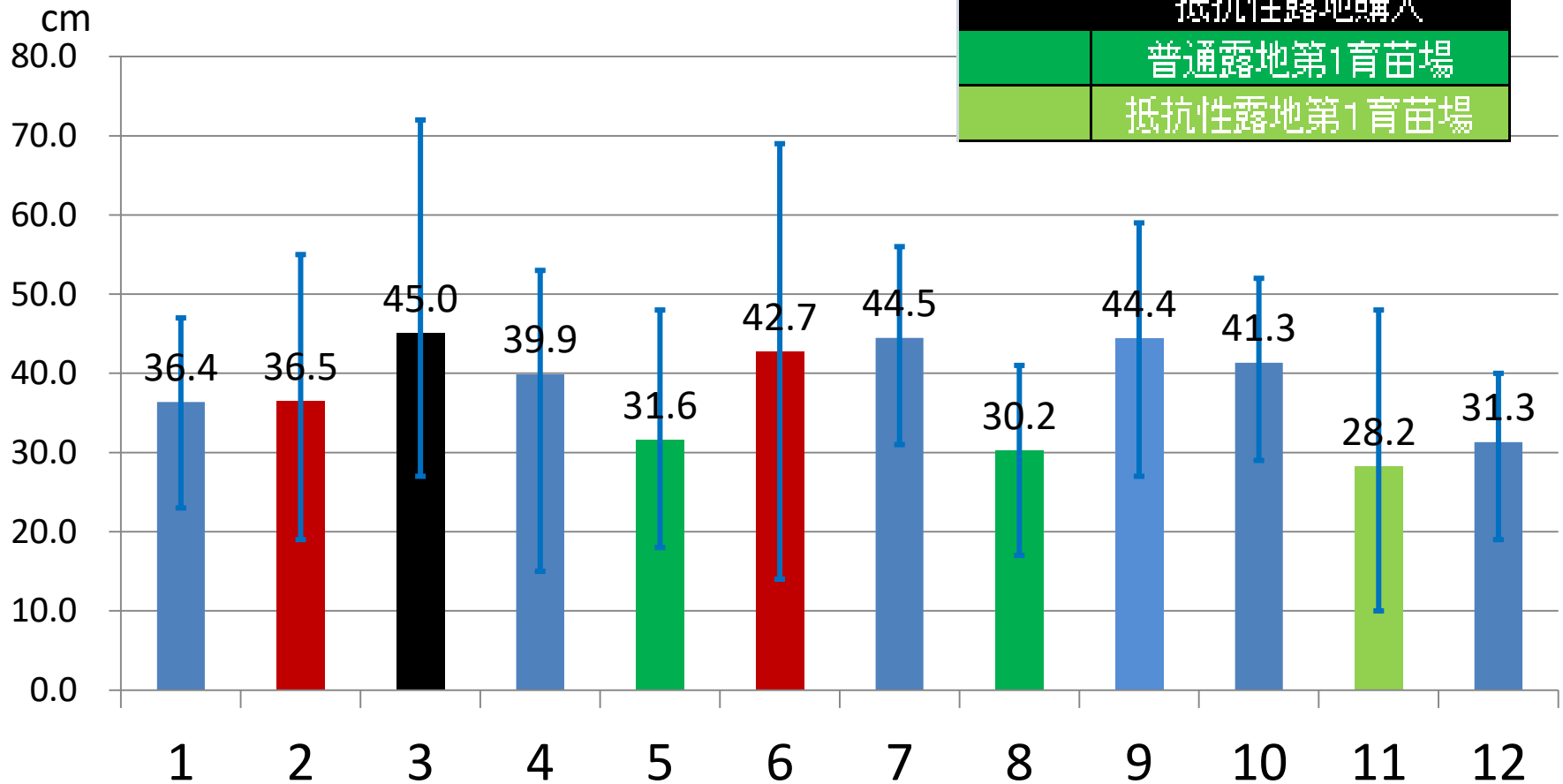
形状比(H/RD)の違い



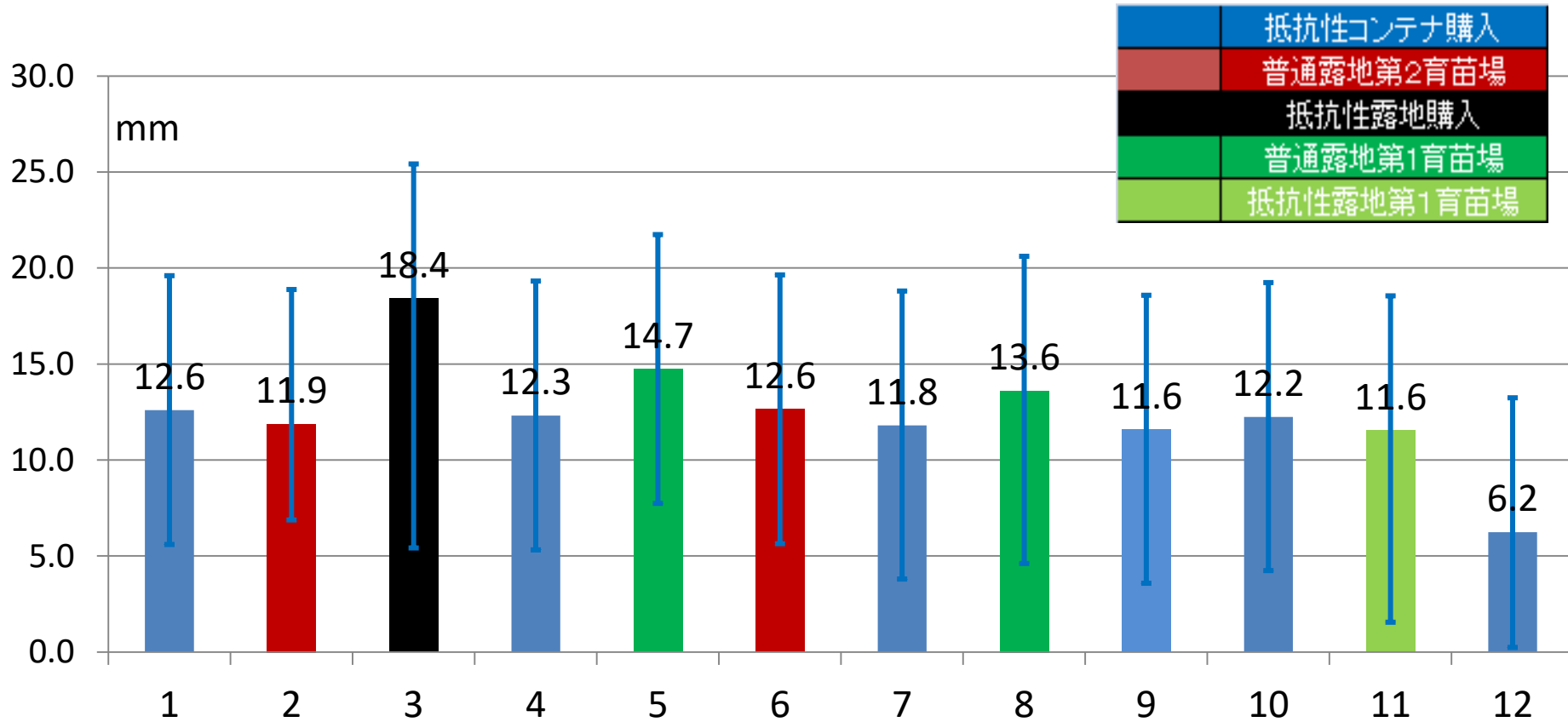
各調査プロットの樹高生長

平均樹高・最大・最小値

	抵抗性コンテナ購入
	普通露地第2育苗場
	抵抗性露地購入
	普通露地第1育苗場
	抵抗性露地第1育苗場

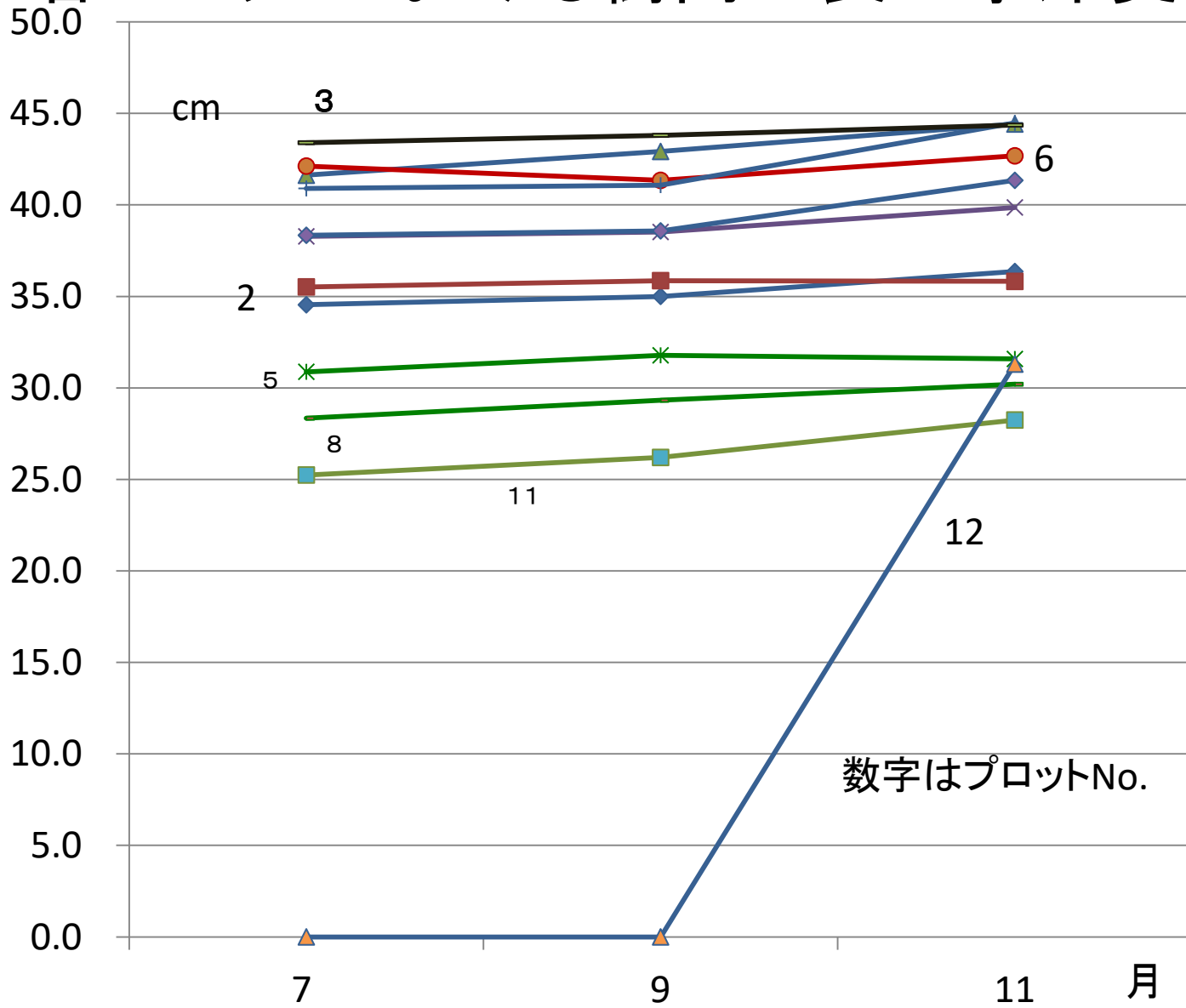


各調査プロットの根元径生長

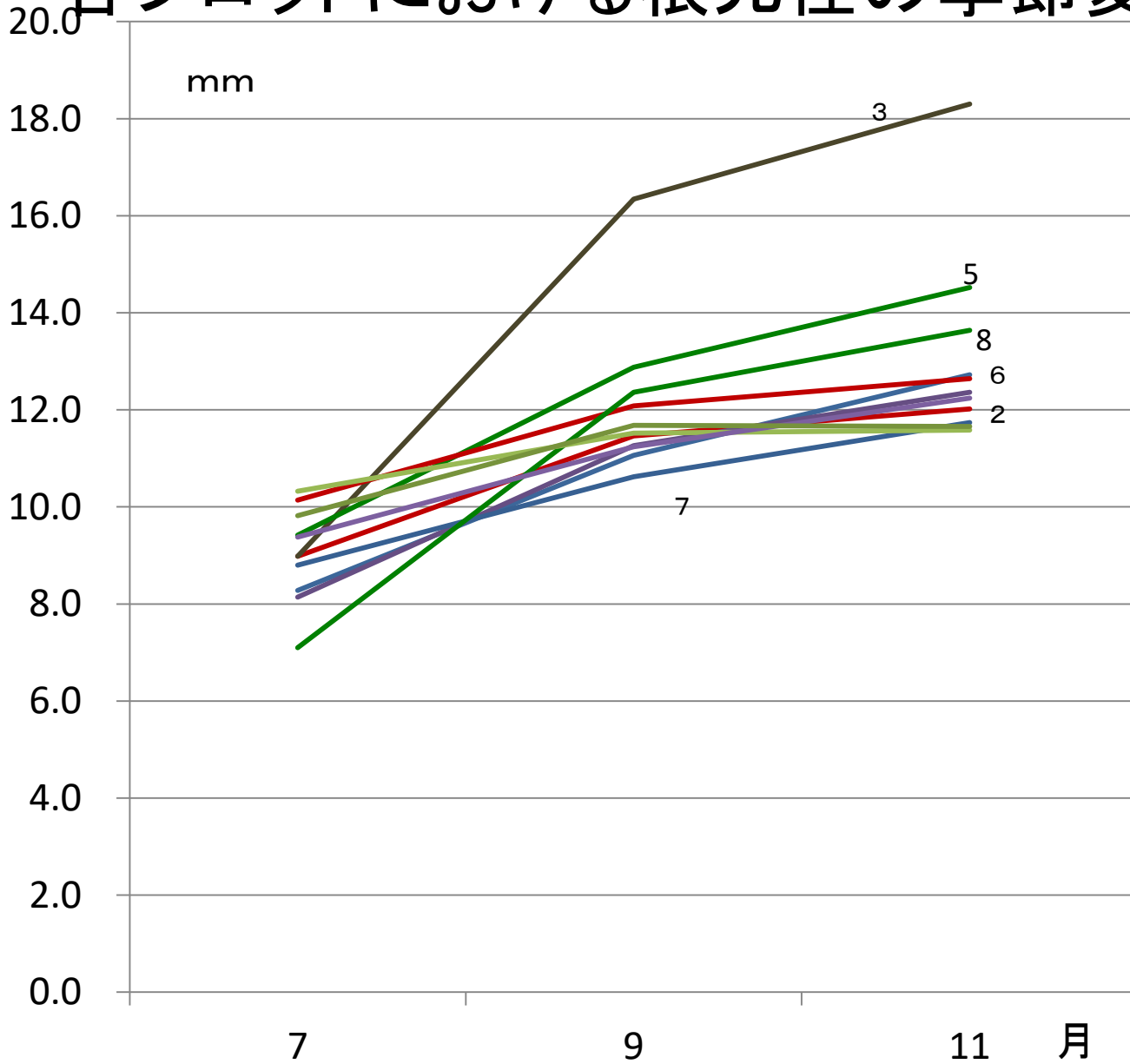


平均根元径・最大・最小値

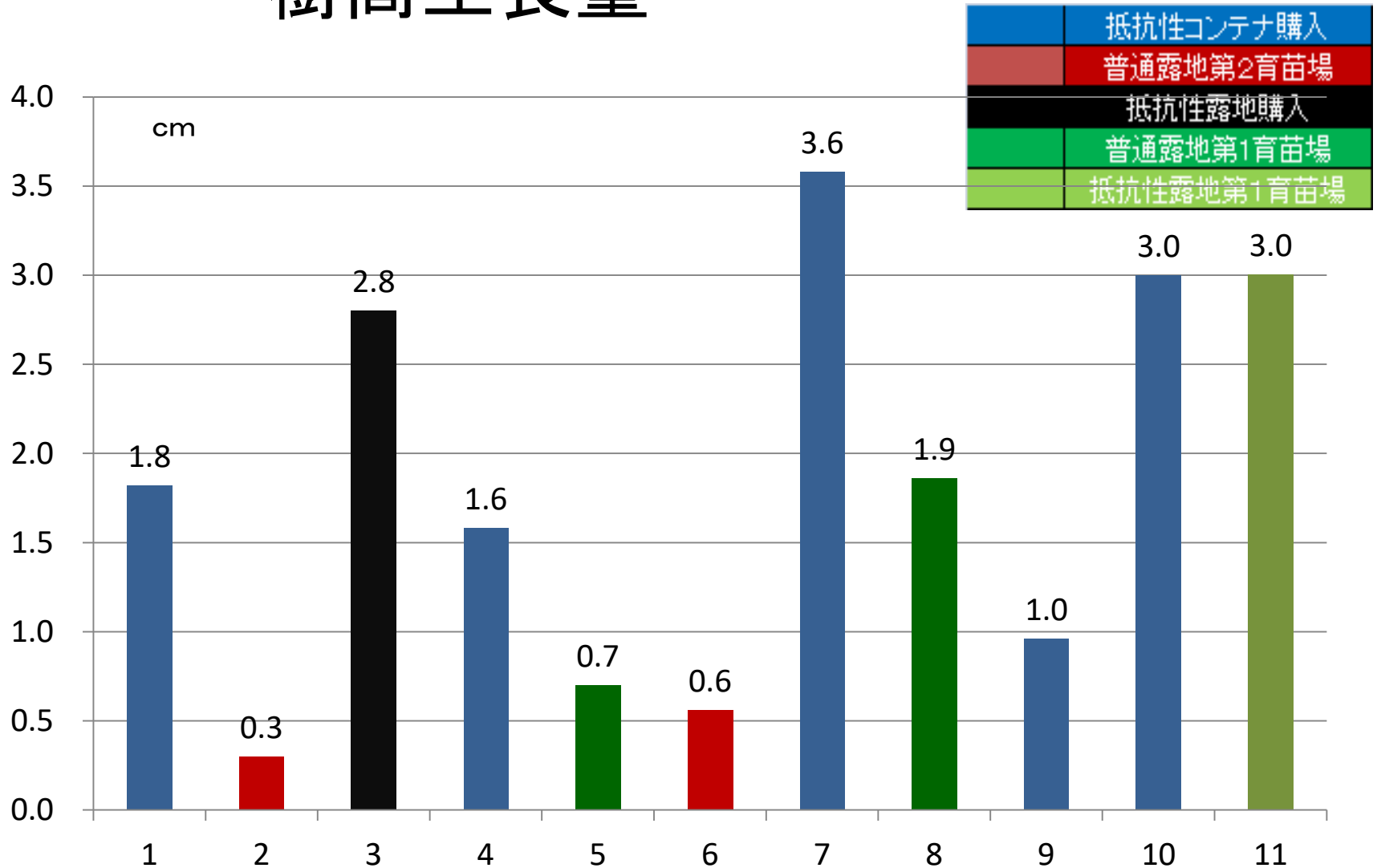
各プロットにおける樹高生長の季節変化



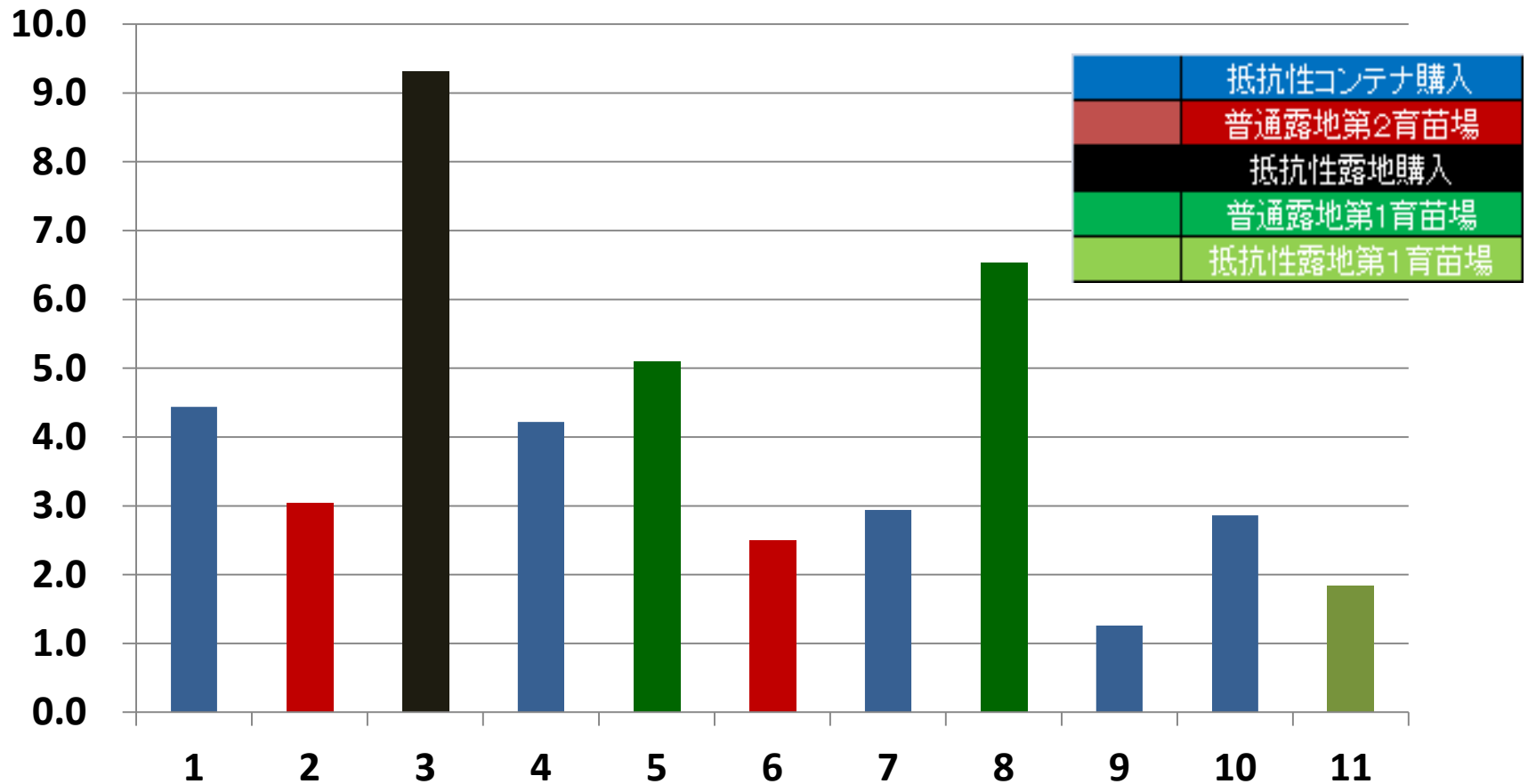
各プロットにおける根元径の季節変化



樹高生長量



根元径生長量



樹高と根元径の相関(生長量)

